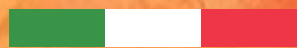




**mylva**



CATALOGO PROFESSIONALE 2026

# be green, be *mylva*

**MYLVA** è un'azienda certificata **ISO 14064**, uno standard internazionale che stabilisce le basi per l'accreditamento e la garanzia dei calcoli nel rapporto sui gas serra della nostra azienda.

Il nostro centro di ricerca e sviluppo, il **Mateu Picas Research Centre**, recentemente ampliato a 500 m<sup>2</sup>, ci consente di innovare costantemente per ottenere un controllo dei parassiti più intelligente e sostenibile.

In **MYLVA** continuiamo a crescere insieme a te

# mylva

Growing together



**Magnumgel** 04  
by mylva

**Serpolgel** 22  
by mylva

**ëQual** 09  
by mylva

**MastërTrap** 10  
by mylva

**MastërTrap Pine** 12  
by mylva

**Thermicide** 14  
by mylva

**Magnèt** 16  
by mylva

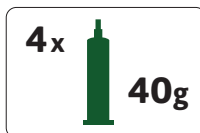
**KHEPRI** 18

# Magnum Gel Scarafaggi IGR PLUS

Gel insetticida per il controllo degli scarafaggi

Ref: 8902

CON SAFE CAP  
DOPPIA OTTIMIZZAZIONE



Confezione 100% riciclata



Misurazione del consumo di gel

## Caratteristiche

Esca in forma di gel.  
Per ninfe e adulti.  
L'imidacloprid agisce sul sistema nervoso provocando paralisi e morte.  
L's-metopreno ha un'azione ovicida sull'ooteca.

## Istruzioni per l'uso

<i>Blattella germanica</i>	0,12-0,16 g/m <sup>2</sup> (3-4 gocce/m <sup>2</sup> )
<i>Periplaneta americana</i> <i>Blatta orientalis</i>	0,16-0,24 g/m <sup>2</sup> (4-6 gocce/m <sup>2</sup> )

## Composizione

Imidacloprid	2,15%
S-metoprene	0,50%
Bitrex	0,008%
Eccipienti alimentari q.b.	100%

Registro dei biocidi IT/2022/00796/MRS

Periodo di sicurezza NA

Da utilizzare con Rif. 3131



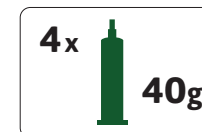
11

# Magnum Gel Scarafaggi

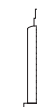
Gel insetticida per il controllo degli scarafaggi

Ref: 3031

CON SAFE CAP  
DOPPIA OTTIMIZZAZIONE



Confezione 100% riciclata



Misurazione del consumo di gel

## Caratteristiche

Esca in gel altamente appetibile ed efficace.  
Per ninfe e adulti.  
1 ora di azione ritardata.

## Istruzioni per l'uso

<i>Blattella germanica</i>	0,12-0,16 g/m <sup>2</sup> (3-4 gocce/m <sup>2</sup> )
<i>Periplaneta americana</i> <i>Blatta orientalis</i>	0,16-0,24 g/m <sup>2</sup> (4-6 gocce/m <sup>2</sup> )

## Composizione

Imidacloprid	2,15%
Bitrex	0,008%
Eccipienti alimentari q.b.	100%

Registro dei biocidi IT/2017/00441/MRP

Periodo di sicurezza NA

Da utilizzare con Rif. 3131

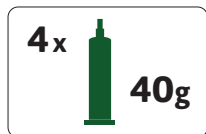


11

# Magnum Gel Formiche IGR PLUS

Gel insetticida per il controllo delle formiche

Ref: 3030



Confezione 100% riciclata



Misurazione del consumo di gel

CON SAFE CAP  
DOPPIA OTTIMIZZAZIONE



## Caratteristiche

Esca in gel altamente attrattiva.  
Si distribuisce nel formicaio tramite trofalassia.  
Effetto insetticida su adulti e larve.  
L's-metopreno agisce sulla fertilità delle regine.

## Istruzioni per l'uso

Aplicación de una dosis de 0,2 g/m<sup>2</sup>

## Composizione

Imidacloprid	0,01%
S-metoprene	0,08%
Bitrex	0,008%
Eccipienti alimentari q.b.	100%

**Registro dei biocidi** IT/2021/00774/MRP

**Periodo di sicurezza** NA

Da utilizzare con  
Rif. 3131

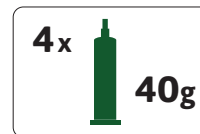


11

# Magnum Gel Formiche

Gel insetticida per il controllo delle formiche

Ref: 3030



Confezione 100% riciclata



Misurazione del consumo di gel

CON SAFE CAP  
DOPPIA OTTIMIZZAZIONE



## Caratteristiche

Esca in gel per formiche che si nutrono di zuccheri e proteine.  
Si distribuisce nel formicaio tramite trofalassia.  
Formula studiata con effetto letale ritardato.

## Istruzioni per l'uso

Applicazione di una dose di 0,2 g/m<sup>2</sup>

## Composizione

Imidacloprid	0,01%
Bitrex	0,008%
Eccipienti alimentari q.b.	100%

**Registro dei biocidi** IT/2017/00442/MRP

**Periodo di sicurezza** NA

Da utilizzare con  
Rif. 3131



11



**NEW**

# Esche Magnum Disk One

Per installare Ecorex/Magnum Disk One

Ref: 3235 Pack 20ud

## Caratteristiche

Portaescheda adatto alla rete fognaria per favorire e facilitare il posizionamento del **Magnum Disk One**. Vassoio con piccoli canali e inclinazione per evitare l'accumulo di acqua. Tubo rialzato rispetto al vassoio per favorire l'accesso degli individui al prodotto. Asta centrale per facilitare il posizionamento ed evitare il movimento o la caduta del prodotto. **Facile da posizionare e maneggiare.**

## Composizione

Tubo (10 cm con coperchio circa) / tubo + spazio di accesso (12 cm con coperchio circa) / vassoio (11x7 cm)



FOGNATURE



RISANAMENTO



FOSSE SETTICHE



FASOS SOFFITTI

ADATTABILE  
A QUALSIASI  
SUPERFICIE

x5  
GRANDE CAPACITÀ  
DI DOSAGGIO

FACILE  
DA INCHIODARE  
AL MURO

ACCESSO  
FACILE  
PER I PRIVATI

TAPPO  
A VITE

POSSIBILITÀ  
DI LASCIARE  
IN SOSPESO

DIMENSIONI  
ADATTE A TUTTI I  
TIPI DI SPAZI  
110 X 110 X 100 MM

GRANDE  
STABILITÀ  
RINFORZATA

PUNTI DI DRENA GGIO  
NESSUN ACCUMULO  
D'ACQUA

VISUALIZZAZIONE  
QUANTITÀ  
ECOREX DISK ONE

ASTICELLA  
PER LA CORRETTA  
POSA DI  
ECOREX DISK ONE



**ëQual**  
by mylva



**100% PRIVO DI INSETTICIDI**  
**LA SOLUZIONE PIÙ PULITA E SICURA**

**NEW**

# Equal Contact

Formulato ad azione fisica contro gli insetti, senza biocidi.

Ref: 3931 750ml

Ref: 3935 5 litros

Ref: 3666 1000 litres



  
**SOLUZIONE  
INNOVATIVA**

  
**AZIONE  
IMMEDIATA**

  
**ALTAMENTE  
EFFICACE**



## Caratteristiche

100% privo di ingredienti attivi tossici.

**Formula a doppia azione:** non solo attacca i parassiti adulti, ma impedisce anche la crescita dei giovani, interrompendo efficacemente il ciclo di infestazione.

**Non macchia e non ha odore:** su mobili o pavimenti, non lascia residui tossici visibili né odori chimici persistenti.

**Spruzzatore facile da usare:** il comodo spruzzatore a grilletto consente un'applicazione precisa sugli insetti, facilitando il contatto diretto e l'azione fisica biocida in modo rapido.

## Vantaggi

### Interrompe il ciclo vitale degli insetti

Blocca le infestazioni attaccando sia gli insetti adulti che quelli allo stadio giovanile, come uova e larve.

### Inodore e non macchia

Non lascia tracce su mobili e pavimenti, perfetto per tutte le superfici.

### Formula ad azione rapida

La sua azione fisica immobilizza gli insetti al contatto per ottenere risultati immediati.

### Senza residui né sporco

Si pulisce facilmente senza lasciare residui appiccicosi o grassi.

### Applicazione versatile

Ideale per l'uso in camere da letto, cucine, bagni e qualsiasi spazio abitabile senza timore di danneggiarlo.

### Senza siliconi né silicati.

Non impedisce la crescita degli esemplari giovani, né interrompe il ciclo vitale... li elimina.



**EFFICACE CONTRO  
LE UOVA  
DELLE CIMICI**

**EFFICACE CONTRO  
OOTECAS  
(BLATIDI)**



ORA + PIÙ ATTRAENTE  
FORMULA MIGLIORATA

Capacità  
fino a 1 litro



RIUTILIZZABILE

RIUTILIZZABILE   REUTILIZZABELE   RE-UTILISABLE	
Numero Insetti	Numero Giorni
1.	
2.	
3.	
4.	
5.	

## Master Trap Bag Mosche

Trappola per catturare mosche

Ref: 3203 Master Trap Bag

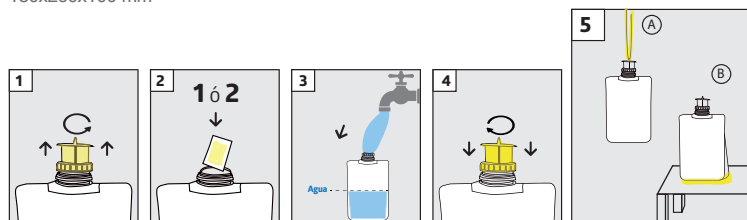
Ref: 3336 Kit (2 MTB + 10 attrattivi)

### Caratteristiche

Trappola RIUTILIZZABILE per la cattura di insetti volanti.  
Il kit include un attrattivo 100% naturale specifico per mosche in formato sacchetto idrosolubile facile da usare.  
Capacità fino a 15.000 catture.  
Possibilità di utilizzo appeso o in piedi su una superficie piana.  
Dosaggio in base al grado di infestazione.

### Misure

180x260x100 mm



## Magnet Flies

Attrattivo per Master Trap Bag / Master Trap Cube

Ref: 3333 Attraente

Kit da 10 unità da 15 g

### Composizione

D-Fruuttosio 8%

Registro dei biocidi EU-0032488-0001



## Master Trap Cube

Trappola per catturare le mosche

Ref: 3335 MT Cube 1 ud

Ref: 3303 Coperchio 1 ud

Ref: 3304 Coni 6 uds

### Caratteristiche

Trappola per la cattura di mosche domestiche e vespe (oltre 100.000 mosche) con aperture dotate di speciali reti coniche brevettate che impediscono alle mosche di fuggire una volta entrate. Con 6 ingressi conici e 11,8 litri di capacità.

Si consiglia di posizionarla ogni 15-25 metri di distanza e a circa 5-15 metri dall'edificio, ad un'altezza compresa tra 1 e 2 metri. Controllo per 4-6 settimane.  
Si consiglia l'uso con l'attrattivo **MAGNET FLIES**.



Capacità fino a 6 litri

## Master Trap Bag Vespe

Trappola per catturare vespe

Ref: 3203 Master Trap Bag

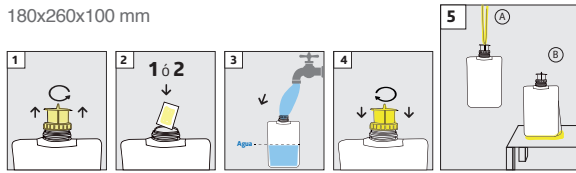
Ref: 3651 Kit (2 MTB + 10 esche)

### Caratteristiche

Trappola RIUTILIZZABILE per la cattura di insetti volanti. Il kit include esche naturali al 100% specifiche per vespe in formato sacchetto idrosolubile facile da usare. Possibilità di utilizzo appeso o in piedi su una superficie piana. Dosaggio in base al grado di infestazione.

### Misure

180x260x100 mm



Capacità  
fino a 1 litro

**RIUTILIZZABILE**



## Magnet Idrosolubile Vespe

Esca per Master Trap Bag / Master Trap Cube

Ref: 3650 Confezione da 10 pezzi da 35g

CONSIGLIATO  
VESPULA / POLISTES



## Kit Magnet Drosophila

Trappola per *Drosophila spp.*

Ref: 3933

Kit: 1 trappola + 10 sacchetti idrosolubili

### Caratteristiche

La trappola riutilizzabile per la cattura di *Drosophila spp.* è compatta (9 cm x 24 cm) e facile da usare: basta aggiungere 2 bustine idrosolubili a 200 ml di acqua. Con una durata dell'attrattivo di 2-4 settimane, questa soluzione efficace ed ecologica garantisce un controllo continuo dei parassiti.



## Magnet Drosophila

Attrattivo naturale per *Drosophila spp.*

Ref: 3701

Confezione: 10 bustine idrosolubili da 15 g in busta con chiusura a zip

### Composizione

D-Fruttosio 1%

Registro dei biocidi EU-0032488-0002





**MasterTrap** Pine  
*by mylva*

TRAPPOLA PER  
**PROCESSIONARIE DEL PINO**

**NEW**

# Master Trap Pine®

Trappola per processionarie del pino

Ref: 3930

Confezione da 3 collane

+ Facile  
+ Veloce  
Senza attrezzi!

## Caratteristiche

Mastertrap Pine è una trappola per pini che crea una barriera attorno al tronco. Il deflettore dirige la processione verso un tubo che sfocia in un sacco di raccolta con materiale di riempimento, evitando il contatto con le persone e la fauna. È una soluzione non chimica, facile da montare e riutilizzabile dopo un risciacquo con acqua.

Quando i bruchi scendono in fila lungo il tronco, il collare li devia verso un condotto che termina nel sacco di raccolta. Li rimangono confinati con terra e foglie, riducendo al minimo il rischio di dispersione dei peli urticanti.

## Applicazioni

Rimuovere le protezioni in plastica dal deflettore.

Levigare la corteccia se necessario (falce, zappa o altro attrezzo simile in alberi vecchi con rugosità profonde).

Preparare il sacchetto con terra superficiale e foglie a seconda dell'infestazione:

**Bassa (≤ 10 nidi):** riempire fino al livello 1.

**Alta (> 10 nidi):** riempire fino al livello massimo.

**Posizionare e regolare il deflettore:** appoggiare l'estremità con le fessure "femmine" all'altezza scelta e avvolgere il tronco fino al primo ancoraggio. Ripetere la regolazione e tendere 1-2 fessure aggiuntive per la massima aderenza. Installare in un luogo inaccessibile a persone e animali.

**Inserire il tubo** nel sacchetto di raccolta.

**Fissare le fascette** dal sacchetto ai fori del collare.

**Installazione completata.**

## Sicurezza e corretto utilizzo

I peli urticanti possono causare irritazioni o lesioni per contatto diretto o per dispersione nell'aria: indossare indumenti protettivi, guanti e occhiali.

Posizionare la trappola a più di 3 m di distanza e in una zona inaccessibile. Non aprire il sacchetto una volta installato, se non in caso di necessità e con cautela.

Mantenere la trappola per almeno 3 settimane dopo le ultime processioni.

## Compatibilità dell'albero

Progettato per pini con perimetro ≤ 1,80 m.

Negli alberi più grandi, accoppia due trappole unendo la parte "maschio" e "femmina", fissando saldamente al tronco e agganciando la sacca alla seconda trappola.

## Manutenzione

In caso di infestazioni elevate, potrebbe essere necessario sostituire il sacchetto.



**VIDEO MONTAGGIO**



# Thermicide

by mylva



**INDIVIDUA LE FONTI**  
E FACILITA IL **CONTROLLO DEI PARASSITI**

**NEW**

# Thermicide®

Strumento di monitoraggio e controllo istantaneo dei parassiti

Ref: 3690 Kit valigetta

1 pistola + 2 torce ricaricabili + 1 cavo di ricarica USB-C + 2 contenitori di gas + istruzioni

## Caratteristiche

Sistema di controllo FISICO (senza biocidi o sostanze chimiche).  
 Tecnologia ecologica e sicura;  
 Facile da usare e da gestire.  
 Nessuna possibilità di resistenza/adattamento.  
 Influisce su tutte le fasi del ciclo vitale dell'insetto.  
 Compatibile con altre misure di controllo successive.  
 Ispezione; Mobilitazione istantanea degli insetti grazie all'effetto della CO<sub>2</sub> e del calore.  
 Ottimizzazione del tempo effettivo.  
 Basso costo di utilizzo. Ogni cartuccia dura 8 ore di utilizzo continuo.  
 Torcia: dispone di 3 modalità: luce forte, luce soffusa e flash. Si consiglia di utilizzare la luce soffusa per una maggiore durata della batteria.  
 Si ricarica con il cavo USB/USB-C in dotazione.  
 Ogni unità viene fornita con 2 torce ricaricabili.

## Vantaggi

**EFFICACE:** risposta immediata basata su CO<sub>2</sub> + calore + aria = rapida comparsa degli insetti.  
**PRATICO:** compatto, robusto e progettato per l'uso quotidiano da parte dei professionisti della disinfestazione.  
**VELOCE:** rileva rapidamente i punti caldi dell'infestazione e consente un controllo fisico immediato.

## Come si usa?

Deve essere applicato a circa 20 cm dalla zona da trattare, con un leggero movimento avanti e indietro per evitare di bruciare le superfici. Tenere presente che il calore sale; il punto più caldo del getto di CO<sub>2</sub> si trova a circa 5 cm sopra il punto teorico rettilineo.

Utilizzare sempre la torcia e tenere la torcia di ricambio sempre carica.

Portare sempre con sé una cartuccia di gas di ricambio.  
 Prima di riporre l'attrezzatura nella custodia, attendere alcuni minuti affinché si raffreddi.

## Precauzioni

Il tubo esterno in fibra di carbonio raggiunge temperature elevate; evitare sempre il contatto diretto e il contatto accidentale con altre superfici.  
 Leggere attentamente il manuale di istruzioni.

## Contenuto del caso

CO<sub>2</sub> gun  
 2 rechargeable torches  
 USB-C cable  
 2 gas container  
 Users' manual

## Dimensioni

Height: 38 cm  
 Width: 20 cm  
 Total Weight: 600 g



SENZA  
BIOCIDI

Identifica  
i livelli di infestazione  
istantaneamente



ABBINAMENTO PERFETTO  
UTILIZZARE CON  
EQUAL CONTACT  
PHYSICAL SPRAY

Posizione del treppiede



# Magnet Silverfish

Trappola con esca specifica per pesciolini d'argento

Ref: 3050



Da utilizzare con la pistola: Rif. 3131



p.122

Kit: 2 tubetti da 30 g | 80 trappole | 2 aghi applicatori

## Caratteristiche

Trappola in cartone, con esca alimentare specifica per pesciolini d'argento (Lepisma).

L'esca in gel di origine naturale viene applicata sotto forma di gocce sulla parte superiore della trappola mediante una pistola applicatrice.

Aumenta l'efficienza della trappola in termini di capacità di attrazione e cattura.

La trappola è stata progettata tenendo conto del comportamento caratteristico di questi insetti.

L'interno della trappola è nero perché i tisanuri preferiscono rifugiarsi su superfici scure.

La trappola ha un'apertura quadrata alla base, pensata in base alla preferenza di questi insetti di nascondersi in fessure buie e luoghi stretti.

I pesciolini d'argento si rifugiano nella parte inferiore della trappola, accedono al suo interno attraverso l'apertura quadrata centrale e rimangono immediatamente intrappolati nell'adesivo interno.

## Applicazioni

Applicare **0,2 grammi** (5-6 gocce) di gel attrattivo sulla parte superiore di ciascun monitor.

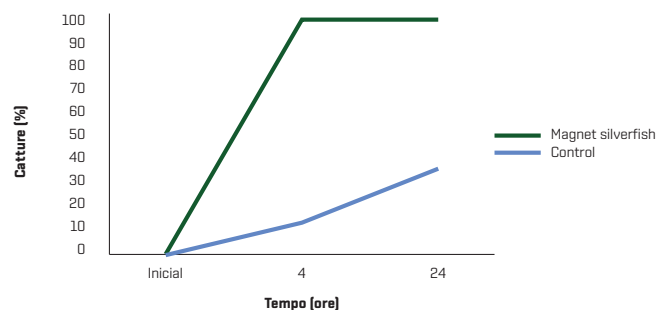
## Composizione

D-Fruuttosio

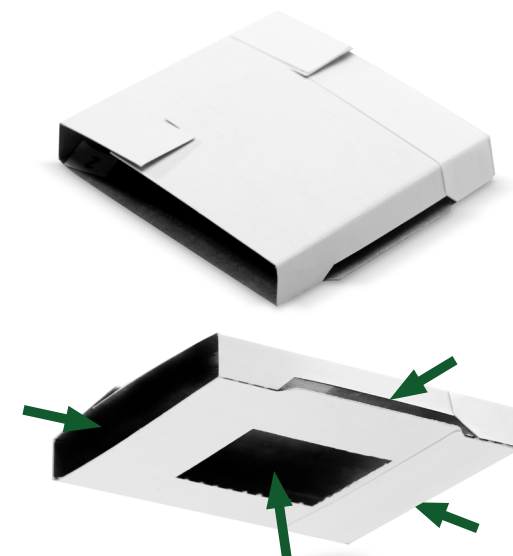
6%

## Registro dei biocidi

EU-0030315-0000



Vedi istruzioni di montaggio



Trappola appositamente progettata per pesciolini d'argento con **4 ingressi e interno scuro.**

## Pistola Apligel

Pistola specifica per tubetti da 35/35/40 g

Ref: 3130

1 ud

### Caratteristiche

Le pistole applicatrici di gel consentono una distribuzione precisa e controllata del gel, ottimizzandone l'efficacia contro parassiti come scarafaggi e formiche.



## Magnet Gel Rats

Esca alimentare per roditori

Ref: 3092

6x  
300g

### Caratteristiche

Esca alimentare in gel per tutti i tipi di roditori. Il gel contiene sostanze alimentari attrattive. Aumenta la capacità di cattura delle trappole e delle piastre adesive per roditori. Lunga durata, rimane efficace per settimane. Riduce il numero di trattamenti di controllo. Rispettoso dell'ambiente, non contiene I.A.T.

### Vantaggi

Posizionare MAGNET GEL RATS nella parte centrale della trappola, sia essa adesiva, a ribalta o multipla, in una dose di circa 20 grammi.



### Composizione

Eccipienti alimentari q.b. 100%

### Periodo di sicurezza

Non ha



Para usar con la Alargador - Pistola: Ref. 3135

127



3368



3211



3216



3217



### Piattaforma

La piattaforma Khepriot integra **KhepriotGo** per i tecnici sul campo e **KhepriotWeb** per il personale amministrativo, creando un ecosistema digitale che collega operazioni e dati in tempo reale.

### Web

Include tutte le funzionalità necessarie quando il numero di sensori, clienti e utenti aumenta, il che è rilevante per la sua gestione.

### Applicazione

Utilizzato principalmente dagli operatori sul campo. Funzionalità operativa di base.



powered by **aws**

AWS è la piattaforma cloud più completa e utilizzata al mondo, con oltre 200 servizi disponibili nei data center globali. Milioni di organizzazioni, dalle start-up innovative alle grandi aziende e agli enti governativi, si affidano ad AWS per rafforzare la sicurezza, acquisire agilità e promuovere l'innovazione.

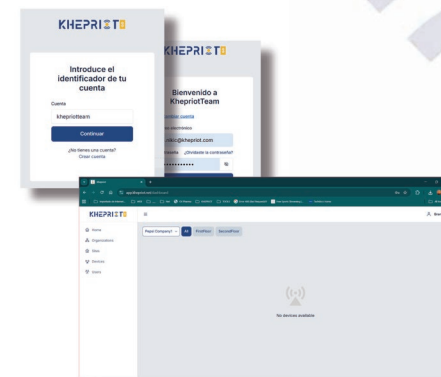
### APP

**KHEPRIOT GO**



### WEB

<https://app.khepriot.net/>



### Beneficios

#### Risparmio finanziario

Meno visite presso le sedi dei clienti (grazie al monitoraggio remoto) Costi di manutenzione inferiori grazie al rilevamento automatico degli eventi

#### Esperienza utente

Migliore esperienza del cliente grazie a dati positivi in tempo reale. Migliori processi decisionali grazie all'analisi automatizzata.

#### Efficienza energetica

Tecnologia ottimizzata per un consumo minimo, una maggiore durata della batteria e costi di manutenzione ridotti.

#### Facile integrazione

Con **KhepriotGo®** puoi collegare e gestire i tuoi sensori **KhepriotEye®** in modo rapido e sicuro, ottimizzandone il funzionamento fin dal primo giorno.

**NEW**

# KhepriotRat®

Sensore IoT per il rilevamento di roditori

Ref: 3000 Khepriot Rat

**KHEPRIOT** RAT

## Che cos'è?

KhepriotRat® è un sensore IoT specializzato per il rilevamento di roditori in ambienti che richiedono un monitoraggio remoto e automatizzato.

## Caratteristiche

- Ecosistema sicuro e connesso** Khepriot® combina KhepriotGo® e KhepriotWeb® in una piattaforma che collega operazioni e dati in tempo reale con la massima sicurezza. Tutte le comunicazioni sono protette con crittografia avanzata, controllo degli accessi basato sui ruoli e auditing completo sull'infrastruttura AWS, garantendo riservatezza e integrità negli ambienti industriali
- Attivazione** Il sensore KhepriotRat® viene attivato da un meccanismo a pressione situato alla base del dispositivo. Questo sistema garantisce una risposta rapida ed efficace al rilevamento di movimenti o alla presenza di roditori.
- Sistema Modalità Sleep** Il sensore KhepriotRat® rimane in modalità standby e si attiva solo quando rileva un risultato positivo, inviando immediatamente le informazioni alla piattaforma Khepriot® e garantendo una risposta rapida ed efficiente.
- Modello** Il modello KhepriotRat® è progettato per offrire affidabilità nel rilevamento dei roditori, garantendo prestazioni superiori e connettività continua per la trasmissione dei dati in tempo reale.

## Dettagli tecnici

- Durata della batteria** Il sensore KhepriotRat® offre una durata della batteria fino a due anni, grazie al suo innovativo sistema di modalità sleep, garantendo un funzionamento affidabile senza frequenti interruzioni per la manutenzione.
- Connettività** Dotato di una connessione WiFi stabile, il sensore KhepriotRat® garantisce la trasmissione dei dati in tempo reale per avvisi e monitoraggio immediati.
- Punti salienti** Caratteristiche importanti quali la ridotta necessità di manutenzione e l'elevata affidabilità rendono il sensore KhepriotRat® una scelta leader nel competitivo mercato dei sistemi di rilevamento dei parassiti, migliorando la soddisfazione complessiva dei clienti.



**Misure**  
KhepriotRat®  
162x79x65mm



Catture positive

## Funzionamento tecnico e vantaggi

Connettività	Acquisizione immagini	Trasmissione dei dati	Dati istantanei
I sensori si connettono alla rete WiFi del cliente tramite Bluetooth.	Le immagini e i dati vengono aggiornati automaticamente sulla piattaforma Khepriot® per una gestione centralizzata.	Protetto con tecnologia AWS, offre la massima sicurezza e stabilità operativa.	Controlla tutte le informazioni direttamente nell'app KhepriotGo®, in modo facile e sicuro.



### Piattaforma

La piattaforma Khepriot integra **KhepriotGo** per i tecnici sul campo e **KhepriotWeb** per il personale amministrativo, creando un ecosistema digitale che collega operazioni e dati in tempo reale.

### Web

Include tutte le funzionalità necessarie quando il numero di sensori, clienti e utenti aumenta, il che è rilevante per la sua gestione.

### Applicazione

Utilizzato principalmente dagli operatori sul campo. Funzionalità operativa di base.

powered by **aws**

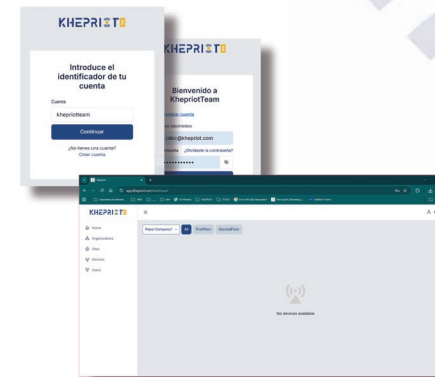
AWS è la piattaforma cloud più completa e utilizzata al mondo, con oltre 200 servizi disponibili nei data center globali. Milioni di organizzazioni, dalle start-up innovative alle grandi aziende e agli enti governativi, si affidano ad AWS per rafforzare la sicurezza, acquisire agilità e promuovere l'innovazione.

### APP



### WEB

<https://app.khepriot.net/>



## Beneficios

### Risparmio finanziario

Meno visite presso le sedi dei clienti (grazie al monitoraggio remoto) Costi di manutenzione inferiori grazie al rilevamento automatico degli eventi

### Esperienza utente

Migliore esperienza del cliente grazie a dati positivi in tempo reale. Migliori processi decisionali grazie all'analisi automatizzata.

### Efficienza energetica

Tecnologia ottimizzata per un consumo minimo, una maggiore durata della batteria e costi di manutenzione ridotti.

### Facile integrazione

Con **KhepriotGo®** puoi collegare e gestire i tuoi sensori **KhepriotEye®** in modo rapido e sicuro, ottimizzandone il funzionamento fin dal primo giorno.



**NEW**

# KhepriotEye®

Sensore IoT per il rilevamento di insetti

Ref: 3496 KIT 1 (Fotocamera + Batteria + Cavo USB-C)

Ref: 3494 KIT 2 (Fotocamera + Cavo USB-C)

## Che cos'è?

**KhepriotEye®** è un dispositivo orientato al controllo intelligente dei parassiti, con un approccio più avanzato alla visione e al monitoraggio continuo degli insetticidi.

**KhepriotBat®** è un modulo batteria ricaricabile progettato specificamente per alimentare il dispositivo **KhepriotEye®**.

## Caratteristiche

- Ecosistema sicuro e connesso** **Khepriot®** combina **KhepriotGo®** e **KhepriotWeb®** in un'unica piattaforma che collega operazioni e dati in tempo reale con la massima sicurezza. Tutte le comunicazioni sono protette con crittografia avanzata, controllo degli accessi basato sui ruoli e audit completo, su infrastruttura AWS, garantendo riservatezza e integrità in ambienti industriali.
- Attivazione** **KhepriotEye®** acquisisce immagini ogni **24 ore** in modo predefinito, un approccio che garantisce un monitoraggio continuo e accurato del livello di saturazione degli insetti nelle trappole luminose.
- Sistema di acquisizione continua** Con la programmazione predefinita, acquisisce immagini e carica i dati sulla piattaforma **Khepriot®** prima di tornare in modalità standby. Ciò ottimizza l'efficienza energetica e l'operatività.
- Modello** Il modello **KhepriotEye®** è progettato per garantire l'affidabilità nel rilevamento degli insetti volanti, assicurando prestazioni superiori e connettività continua per la trasmissione dei dati in tempo reale.

## Dati tecnici

- Durata della batteria** **KhepriotEye®** può essere collegato alla rete elettrica con un trasformatore tramite USB-C e, in alternativa, funzionare a batteria. In questa modalità, offre un'autonomia fino a un anno, effettuando uno scatto fotografico ogni 24 ore.
- Connettività** Dotato di una connessione WiFi stabile, il sensore **KhepriotEye®** garantisce la trasmissione dei dati in tempo reale per avvisi e monitoraggio immediato.
- Aspetti Salienti** Caratteristiche importanti come i bassi requisiti di manutenzione e l'elevata affidabilità posizionano il sensore **KhepriotEye®** come una scelta leader nel competitivo mercato della rilevazione dei parassiti, migliorando la soddisfazione generale dei clienti.

## Funzionamento tecnico e vantaggi

Connettività	Acquisizione immagini	Trasmissione dei dati	Dati istantanei
I sensori si connettono alla rete WiFi del cliente tramite Bluetooth.	Le immagini e i dati vengono aggiornati automaticamente sulla piattaforma Khepriot® per una gestione centralizzata.	Protetto con tecnologia AWS, offre la massima sicurezza e stabilità operativa.	Controlla tutte le informazioni direttamente nell'app KhepriotGo®, in modo facile e sicuro.



KhepriotEye®

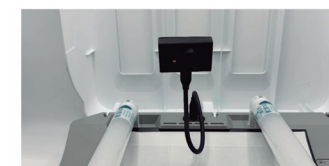
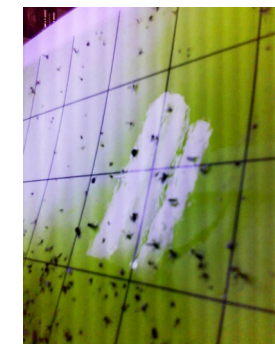
**KHEPRIOT EYE**

KhepriotBat®

Cavo USB-C  
(10 cm)

**Misure KhepriotBat®**  
89x36x32mm

**Misure KhepriotEye®**  
55,5x32x22mm

Trappola luminosa Omniveo (Rif. 3180)  
Con cavo USB-C. Vedi pagina 110.

Cattura dei positivi



**INSETTICIDA  
FUNGICIDA**

## Serpol Gel II

Insetticida/fungicida auto-penetrante

Ref: 3090

1x  20 L

### ISTRUZIONI PER L'USO



BROCCIATURA/SPAZZOLATURA



INIEZIONE



PROIEZIONE



### APPLICAZIONI

	Tattamento Curativo	Tattamento intensivo	Tattamento preventivo
<b>Coleotteri xilofagi</b> (come <i>Hylotrupes bajulus</i> L)	250 g/m <sup>2</sup> (300 ml/m <sup>2</sup> )	552 ml/m <sup>2</sup> (Trattamento superficiale di 300 ml/m <sup>2</sup> + Iniezione di 252 ml/m <sup>2</sup> )	200 g/m <sup>2</sup> (250 ml/m <sup>2</sup> )
<b>Termiti</b> (come <i>Reticulitermes spp.</i> )			
<b>Funghi basidiomiceti</b> (come il marciume bruno)			
<b>Funghi cromogenici</b> (come la muffa blu)			

### Caratteristiche

Trattamento preventivo e curativo del legno contro tarli, termiti e funghi xilofagi. Classe di utilizzo 2.  
Gel ad assorbimento profondo per il trattamento del legno contro insetti e funghi xilofagi. Una volta applicato, è incolore e praticamente inodore. Serpol Gel II è molto facile da usare e si diffonde rapidamente e in profondità nel legno.  
Conforme alle norme: UNE-EN46-1, UNE-EN47, UNE-EN-1390, env1390, UNE-EN117, UNE-EN118, UNE-EN113 e UNE-EN152. Autorizzato per l'uso a spruzzo/proiezione, a pennello e per iniezione (in fori preforati).  
CLASSE DI UTILIZZO 2: situazione in cui il legno è coperto e non esposto agli agenti atmosferici (in particolare pioggia e pioggia torrenziale), ma dove può verificarsi umidità occasionale e non persistente.

### Vantaggi

Facilità di applicazione: non gocciola, non ha odore, non evapora. Elevato potere di penetrazione nel legno. Ottima adesione al legno. Tempo di contatto e diffusione più lungo. Ottima efficacia. Nessun periodo di sicurezza o di rientro. Non macchia né altera il colore del legno. Compatibile con qualsiasi finitura successiva. Non infiammabile.

### Composizione

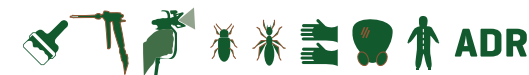
Permetrina	0,35%
Propiconazol	0,85%
IPBC	0,40%
Idrocarburi alifatici ed eccipienti q.b.p.	100%

### Registro dei biocidi

IT/2022/00821/MRP

### Periodo di attesa

Il legno trattato non può essere venduto o utilizzato prima che il prodotto abbia completato la fase di indurimento.  
NESSUN PERIODO DI REENTRATA.



# New Serpol Basic

Insetticida auto-penetrante

Ref: 3061



## Caratteristiche

Tattamento preventivo e curativo del legno contro gli insetti xilofagi.  
Classe d'uso 1.  
Gel a penetrazione profonda per il trattamento del legno contro gli insetti xilofagi. NEW SERPOL BASIC è molto facile e comodo da usare.

## Vantaggi

Non cola, non emana odori, non macchia e non altera il colore del legno da trattare.  
Elevata capacità di penetrazione nel legno e diffusione una volta all'interno.  
Nessun periodo di sicurezza né periodo di rientro.  
Può essere rifinito pochi giorni dopo l'applicazione.

## Composizione

Permetrine	0,35%
Eccipienti q.b.	100%

## Registro dei biocidi

IT/2022/00818/MRS

## Periodo di attesa

Treated wood may not be sold or used before the product has finished setting.  
NO RE-ENTRY PERIOD.

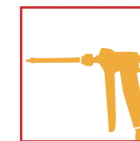


**INSETTICIDA**

## ISTRUZIONI PER L'USO



BROCCIATURA/SPAZZOLATURA



INIEZIONE



PROIEZIONE



## APPLICATIONS

	CARCOMAS	TERMITI
Tattamento <b>preventivo</b>	200 g/m <sup>2</sup>	
Tattamento <b>curativo</b>	300 mL/m <sup>2</sup>	
Tattamento <b>intensivo</b>	Iniezione di 252 ml/m <sup>2</sup> in associazione con trattamenti superficiali	

In vendita solo a professionisti della disinfestazione

Contatto:

[www.mylva.eu](http://www.mylva.eu)

+34 93 415 32 26

[export@mylva.eu](mailto:export@mylva.eu)

[vmelander@mylva.eu](mailto:vmelander@mylva.eu)

**mylva**

MYLVA S.A.

Via Augusta, 48  
08006 Barcelona

Seguici



ISO 9001

BUREAU VERITAS  
Certification



ISO 14064

BUREAU VERITAS  
Certification

